

- A) FIJACIÓN DE LAS CELVIAS CHO CON FINEFIX  
 1) RETIRAR MEDIO DE CULTIVO  
 2) 2 LAVADOS, 1mL PBS/FOJLLO  
 3) AÑADIR FINEFIX 1mL/POJLLO  
 4) INCUBAR 10-15 MIN RT  
 5) RETIRAR FINEFIX  
 6) HACER 3 LAVADOS, 1mL PBS/FOJLLO
- B) TINCIÓN CELULAR (DAPI)  
 \* PREPARAR SOLUCIÓN DE TRABAJO (DAPI)  
 1) AÑADIR 1mL DE SOLUCIÓN DE TRABAJO  
 2) INCUBAR 15 MIN  
 3) RETIRAR DAPI  
 4) LAVAR CON PBS (3 VECES)  
 5) VISUALIZAR A MICROSCOPIO

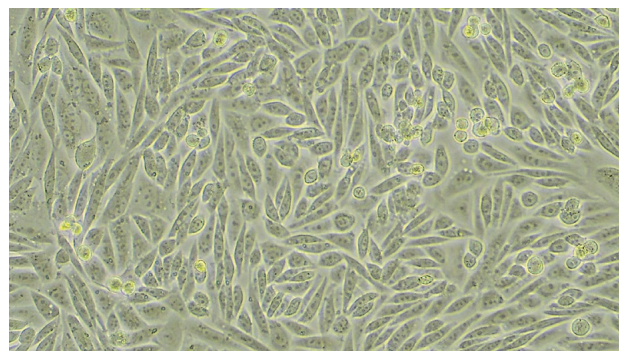


Curso de especialización

## Cultivos celulares

### Salidas profesionales:

- Industria biofarmacéutica
- Biobancos
- Laboratorios biomédicos
- Laboratorios de investigación



### Condiciones de acceso:

- Título de Técnico Superior en Laboratorio de Análisis y de Control de Calidad
- Título de Técnico Superior en Fabricación de Productos Farmacéuticos, Biotecnológicos y Afines
- Título de Técnico Superior en Laboratorio Clínico y Biomédico
- Título de Técnico Superior en Anatomía Patológica y Citodiagnóstico

**Duración:** 990 horas (1 curso)  
600 horas lectivas + 390 horas de prácticas

**Modelo lingüístico:** A

**Horario:** 15:00-21:30

Módulos	Horas
Cultivos celulares	160
Técnicas complementarias	170
Normas de calidad y regulación aplicables a cultivos celulares	60
Laboratorio de cultivos celulares	80
Aplicaciones de cultivos celulares	130

- A) FIJACION DE LAS CELVIAS CHO CON FINEFIX  
 1) RETIRAR MEDIO DE CDM TUCILLO  
 2) 2 LAVADOS, 1mL PBS/FOJILLO  
 3) AÑADIR FINEFIX 1mL/POJILLO  
 4) INCUBAR 10-15 MIN RT  
 5) RETIRAR FINEFIX  
 6) HACER 3 LAVADOS, 1mL PBS/FOJILLO
- B) TINCIÓN CELULAR (DAPI)  
 \* PREPARAR SOLUCIÓN DE TRABAJO (DAPI)  
 1) AÑADIR 1mL DE SOLUCIÓN DE TRABAJO  
 2) INCUBAR 15 MIN  
 3) RETIRAR DAPI  
 4) LAVAR CON PBS (3 VECES)  
 5) VISUALIZAR A MICROSCOPIO

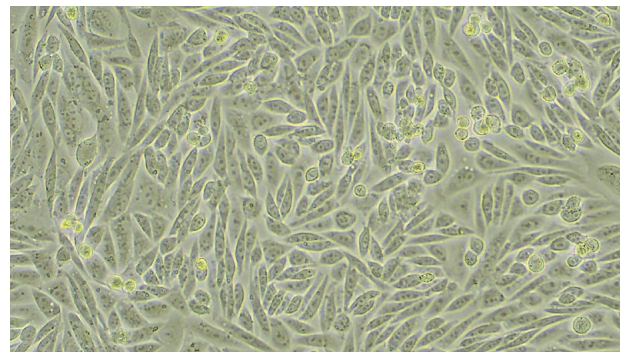


Espezializazio kurtsoa

## Zelula-kultiboak

### Irteera profesionalak:

- Industria biofarmazeutikoa
- Biobankuak
- Laborategi biomedikoak
- Ikerkuntza-laborategiak



### Sartzeko baldintzak:

- Analisisiko eta Kalitate-kontrolako Laborategiko goi-mailako teknikariaren titulua
- Farmazia produktuen, produktu bioteknologikoen eta antzekoen fabrikazioko goi-mailako teknikariaren titulua
- Laborategi Kliniko eta Biomedikoko goi-mailako teknikariaren titulua
- Anatomia Patologikoko eta Zitodiagnostikoko goi-mailako teknikariaren titulua

**Iraupena:** 990 ordu (Ikasturte bat)  
600 ikastordu + 390 praktika-ordu

**Hizkuntza-eredua:** A

**Ordutegia:** 15:00-21:30

Moduluak	Orduak
Zelula-kultiboak	160
Teknika osagarriak zelula-kultiboetan	170
Zelula-kultiboetan aplikatu beharreko kalitate-arauak eta erregulazioa	60
Zelula-kultiboen laborategia	80
Zelula-kultiboen aplikazioak	130